



s_onro®

Sonnenschutz und Rollladen

cm

sonnenschutz. perfekt. anders.



Die moderne Form von s_onro® gibt Sicherheit und Transparenz. Das führt zu einer neuen Ästhetik. Sie atmet. Sie lässt Licht und Luft in die Räume. Rollläden und Sonnenschutz verbinden sich.

The modern shape of s_onro® provides security and transparency. This results in a new form of aesthetic. It breathes. It allows light and air into the rooms. Roller shutters and sunshade are in perfect unison.





Langlebige Schattenfreude

Das klare und einfache Aussehen von s_onro® ist das Ergebnis eines Gestaltungsprozesses, der erst stoppte, als man nichts mehr weglassen konnte.

Der ausgezeichneten Ästhetik sieht man das an. Und in Gebrauch, Langlebigkeit und Funktion beweist es sich.

Long-lasting shade enjoyment.

The clear and yet simple appearance of s_onro® is the result of a design process that did not end until there was nothing more to leave out. That is obvious from the superb aesthetic. And the proof comes in the use, the durability and function.

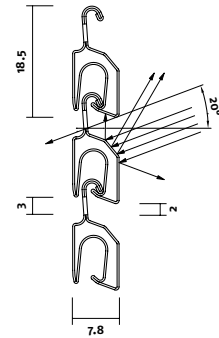
Basics



s_onro® Aussenansicht s_onro® outside view

Lamellen geöffnet
Lamellar pulled

M 1:1



Lamellen geschlossen
Lamellar closed

M 1:1



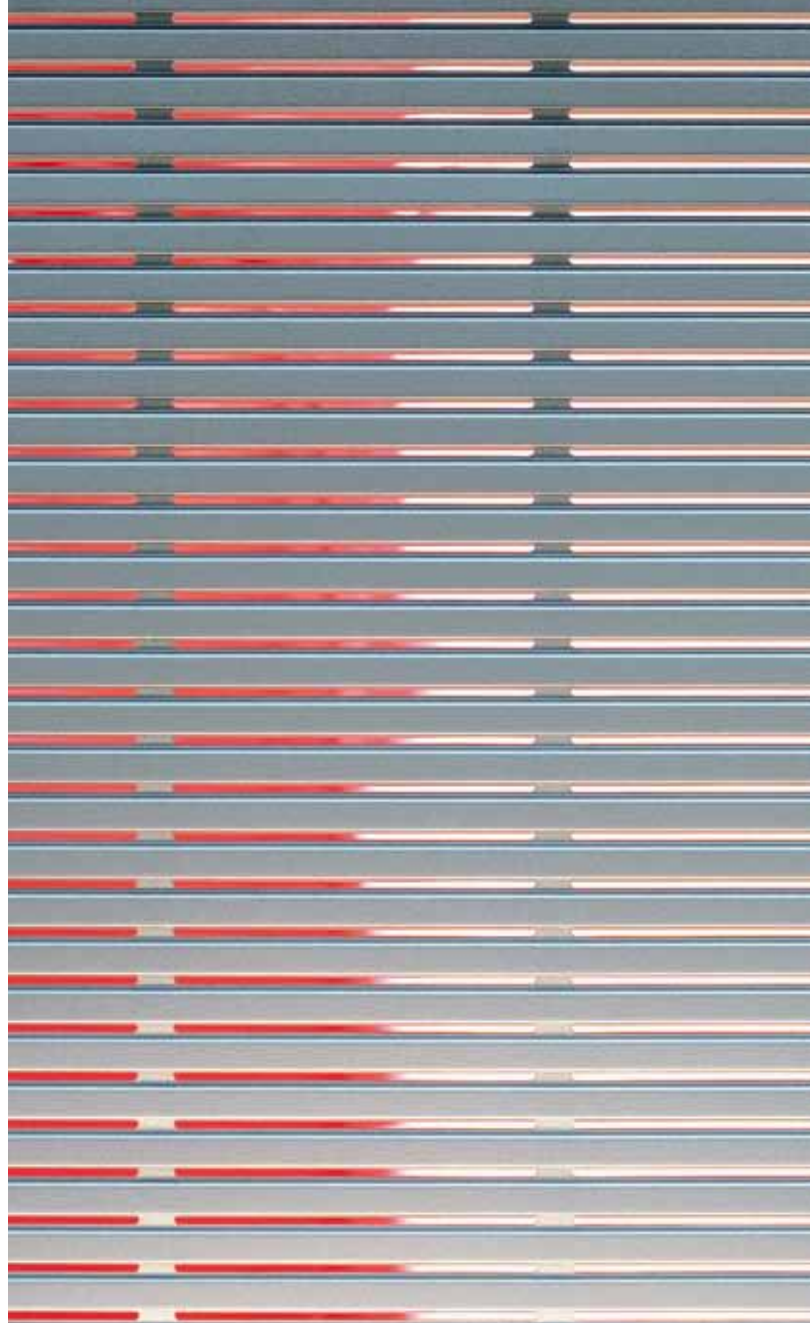
Atmungsprozess:

Ab 20° Sonnenstand lässt s_onro® keine direkte Sonnenstrahlung in Räume kommen. Will man Dunkelheit, fährt man s_onro® dicht zusammen. Soll der Kontakt nach Aussen bestehen bleiben, fährt man s_onro® individuell nach oben und bestimmt somit die gewünschte Lichtmenge.

Breathing process:

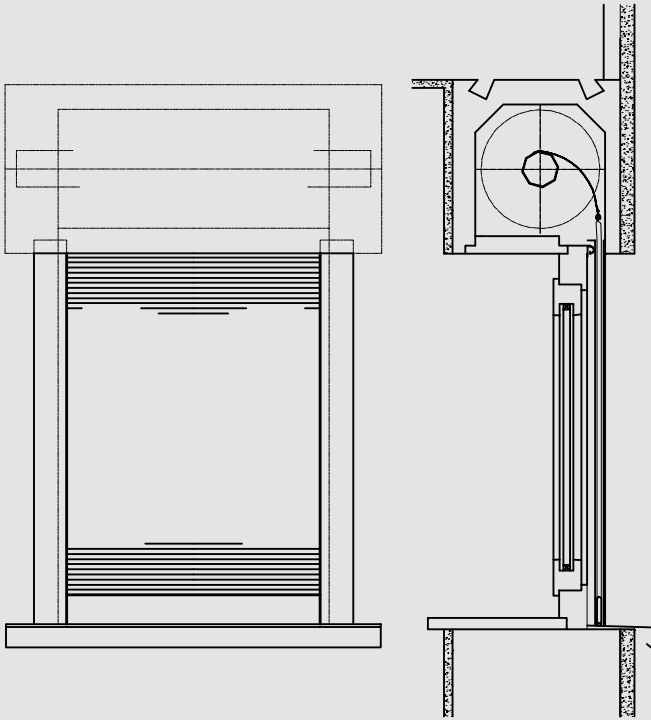
Once the angle of elevation of the sun exceeds 20° s_onro® does not allow any direct sunlight into the rooms any more. If darkness is required then the lamellars are closed up.

If there is a desire to maintain contact to the outside world, then the s_onro® can be raised individually to in exactly the level of light that is desired.

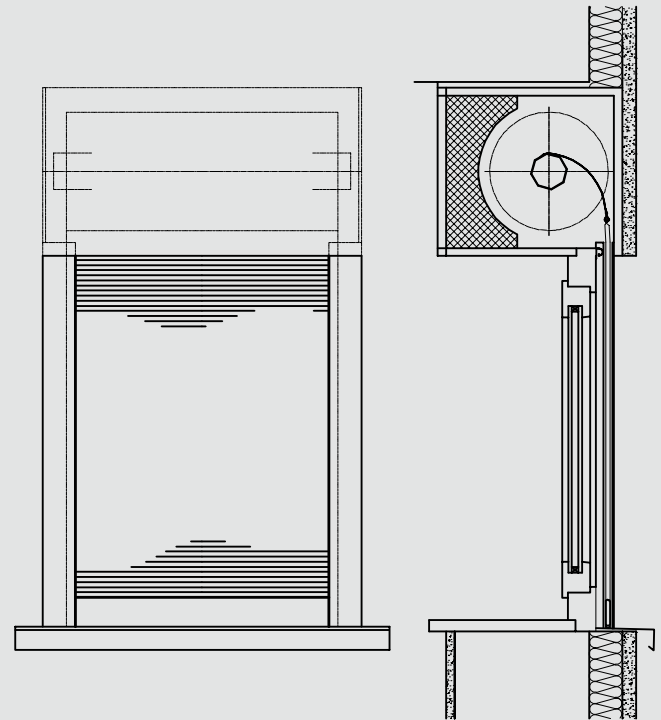


Ein System, drei Einbaumöglichkeiten

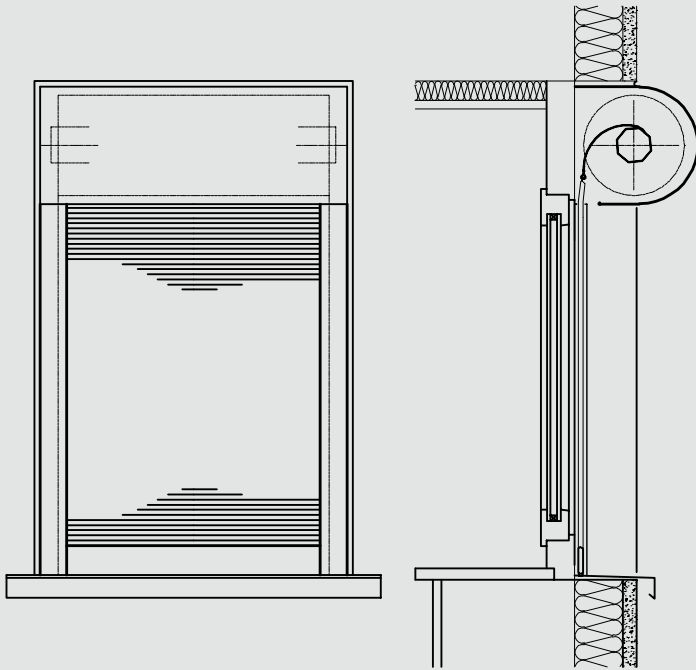
One System, three ways of installation



Das Mauerkasten-Element
The lintel unit



Das Aufsatz-Element
The attachment unit



Das Vorbau-Element
The projection unit

Technische Basisdaten:

Breite von 60 cm bis 240 cm

Höhe bis 300 cm

Fläche: max. 6 m²

Antriebsarten:

- Kurbelgetriebe
- Rohrmotor

Basic technical specifications:

Width from 60 cm to 240 cm

Height up to 300 cm

Area: max. 6 square metre

Mode of driving:

- crank gearing
- tube motor

Behang:

Aus rollgeformten, doppelwandigen Aluminiumprofilen mit Licht- und Lüftungsschlitzen. Behang standardmäßig beidseitig über die gesamte Höhe arretiert, so dass keine seitliche Verschiebung der Profile stattfinden kann.

Blind:

Made of roller-shaped, double-walled aluminium sections with light and ventilation slots. As a standard feature, the shutter is held at both sides over its entire height so that no lateral shift of the sections is possible.



weiß ähnlich RAL 9016
white similar to RAL 9016



grau ähnlich RAL 7035
grey similar to RAL 7035



silber ähnlich RAL 9006
silver similar to RAL 9006



silbergrau ähnlich RAL 9007
silvergrey similar to RAL 9007



anthrazitgrau ähnlich RAL 7016
anthracitegrey similar to RAL 7016



s_onro®
Sonnenschutz und Rollläden

CM

sonnenschutz. perfekt. anders.

clauss markisen Projekt GmbH
Bissinger Straße 9
73266 Bissingen-Ochsenwang

Telefon: +49. 7023. 104-0
Telefax: +49. 7023. 104-10

www.clauss-markisen.de

Ein Unternehmen der MHZ Gruppe

